

# HT2105 E

Spare parts

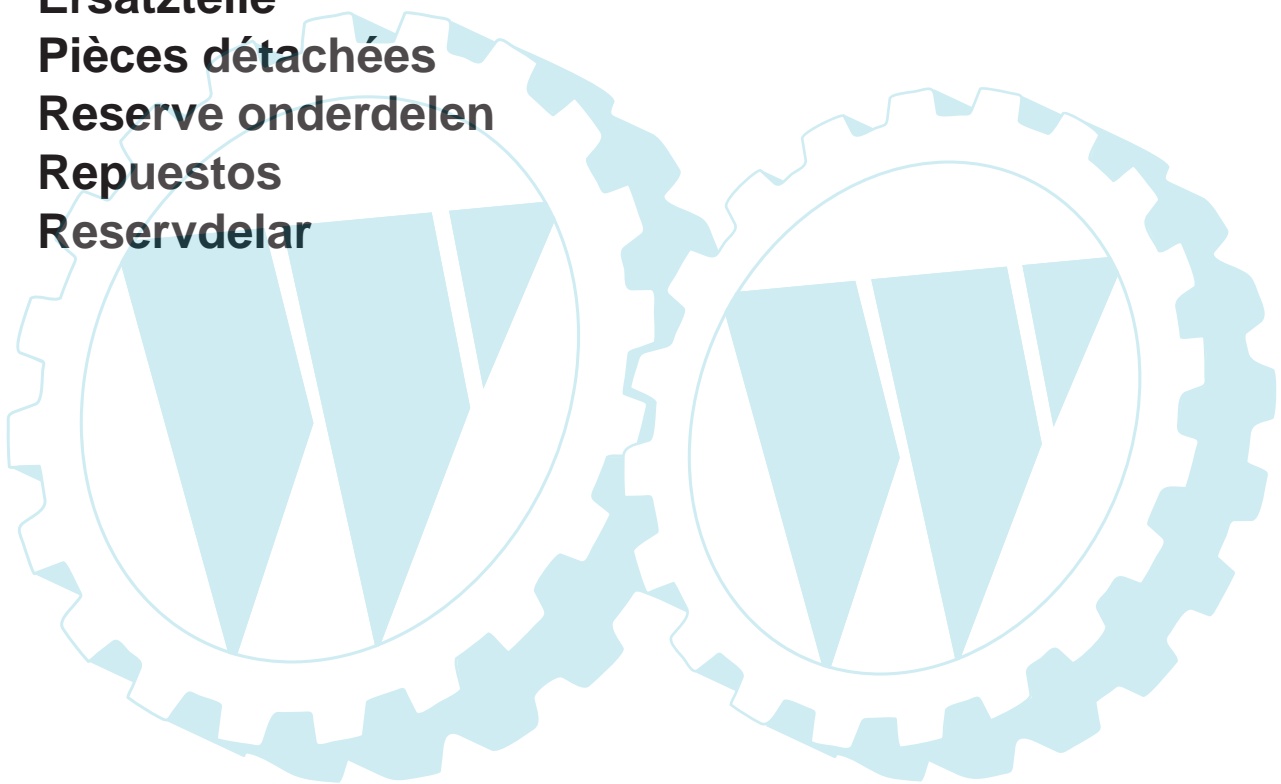
Ersatzteile

Pièces détachées

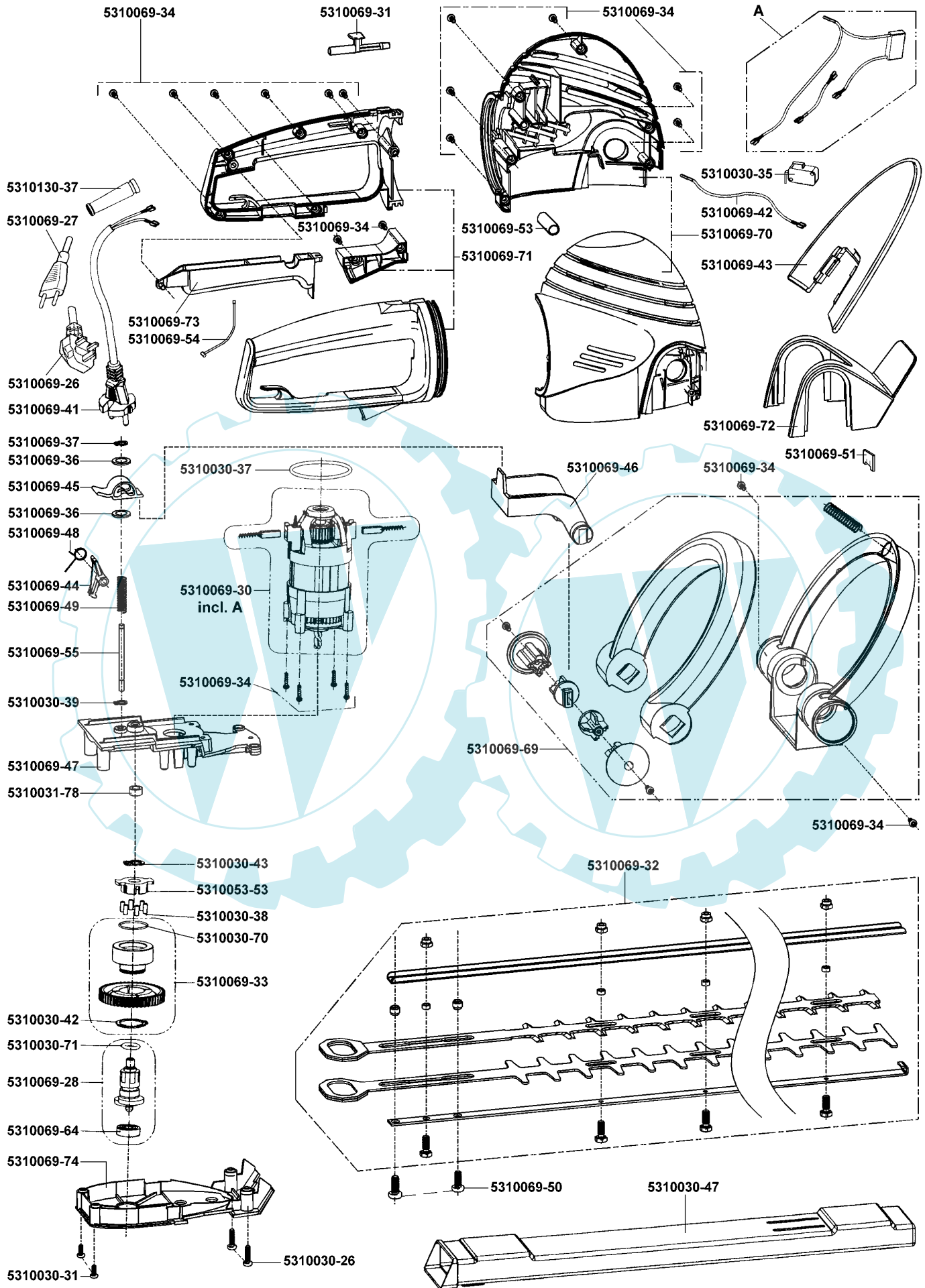
Reserve onderdelen

Repuestos

Reservdelar



# HT 2105 E - Jonsered



Ersatzteilliste HT 2105 E

Ikra part no.	Jonsered part no.		Qty.	Pcs.
45190010	531 00 31-79	Grommet Decelith A75	1	Stk
45190022	531 00 30-47	Blade cover 550 schwarz (628mm)	1	Stk
45190204	531 00 30-26	Screw 4x20 TX 20	2	Stk
45190217	531 00 30-42	Shaftring A25 Fst	1	Stk
45490065	531 00 30-37	O-ring 56 x 3MM NBR 70	1	Stk
45490069	531 00 30-70	O-Ring 26 x 1.5mm FPM 80 SHORE	1	Stk
45490070	531 00 30-71	O-Ring 13 x 3mm FPM 80 SHORE	1	Stk
45490142	531 00 30-35	Inside switch D364-CGAB	1	Stk
45490232	531 00 30-27	Screw 4x16 TX 20	20	Stk
45490233	531-00 30-39	Thrust washer A5	1	Stk
45490234	531 00 30-43	Washer 9 x 15 x 1.0	1	Stk
45490235	531 00 30-44	Washer 5.5 x 10 x 1	2	Stk
45490237	531 00 69-37	Sicherungsscheibe 3,2 DIN 6799	1	Stk
45490239	531 00 30-38	Pitch-cone 4 x 10	6	Stk
45490241	531 00 30-31	Spiral screw CM 5x16 TX 25	2	Stk
45490850	531 00 69-28	Exzenterwelle H4 incl. Kugellager und	1	Stk
45490870	531 00 69-30	Rahmenmotor AM-A 5-2 incl. Litzen HS-HJ	1	Stk
45530110	531 00 69-41	Netzleitung H05VV-F 2x1qmmx420mm -EURO-	1	Stk
45530111	531 00 69-26	"Plug m.13ASi.;2x FSH2,8x0,8 (HS-HJ)"	1	Stk
45530112	531 00 69-27	2x FSH 2,8 x 0,8 (HS-HJ) CH	1	Stk
45530122	531 00 69-42	Schaltlitze 225 blau HS-HJ	1	Stk
45580100	531 00 69-69	Halte- u. Schaltgriff kpl. HS-HJ schwarz	1	Stk
45590100	531 00 69-70	Gehäuse rechts/links HS-HJ rot, RAL 3000	1	Stk
45590103	531 00 69-71	Griffschale + Kabelabdeckkappe HS-HJ	1	Stk
45590104	531 00 69-72	Handschutzträger HS-HJ schwarz	1	Stk
45590105	531 00 69-73	Schaltleiste HS-HJ schwarz	1	Stk
45590106	531 00 69-43	Handschutz HS-HJ	1	Stk
45590107	531 00 69-74	Bodenplatte HS-HJ schwarz	1	Stk
45590108	531 00 69-44	Seilwippe HS-HJ	1	Stk
45590109	531 00 69-45	Schaltwippe HS-HJ	1	Stk
45590111	531 00 69-46	Schaltelement HS-HJ	1	Stk
45590119	531 00 69-31	Rastknopf HS-HJ schwarz	1	Stk
45590118	531 00 69-47	Getriebeplatte HS-HJ	1	Stk
45590201	531 00 69-48	Drehfeder C 0,7 x Di 12 x 2,75 rechts	1	Stk
45590202	531 00 69-49	Druckfeder d0,8 x Da7,6 x Lo42 x 18ig	1	Stk
45590203	531 00 69-50	SP-Schraube M5 x 20	2	Stk
45590220	531 00 69-51	Dichtfilz HS-HJ	1	Stk
45590402	531 00 69-53	Umlenkülse HS-HJ	1	Stk
45590403	531 00 69-54	Seilzug HS-HJ	1	Stk
45590404	531 00 69-55	Kupplungsstift HS-HJ	1	Stk
45590815	531 00 69-32	Schersystem HS-HJ 550	1	Stk
45590850	531 00 69-33	Überlastsicherung HS-HJ einstufig	1	Stk
45690243	531 00 31-78	needle bush HK 0808	1	Stk
45690260	531 00 69-64	Kugellager 607 ZZ	1	Stk
45690433	531 00 53-53	Clutch-cage HS4. 6	1	Stk